

Однолинейная схема

РП-1

Питание осуществляется от фидера 23 и 26
с П/С «КАФ»

«УТВЕРЖДАЮ»

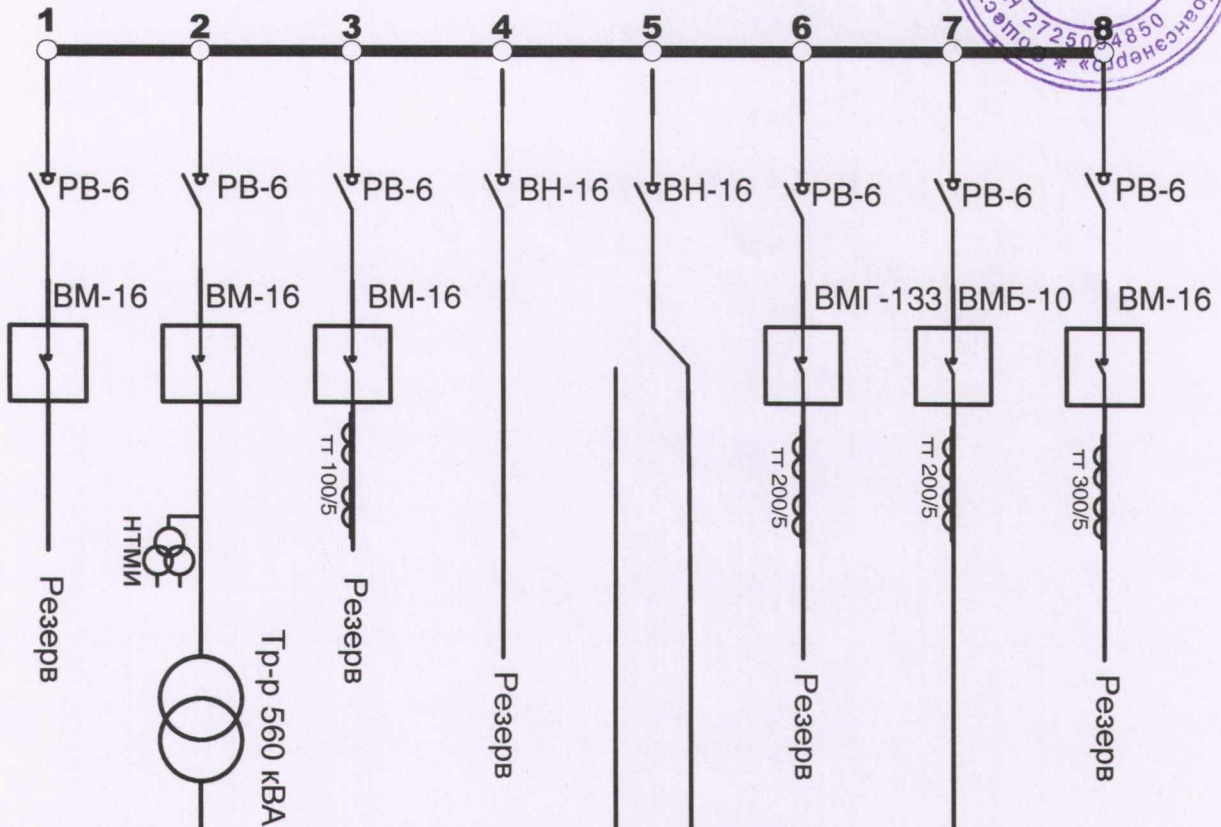
Главный инженер ООО

«Трансэнерго»

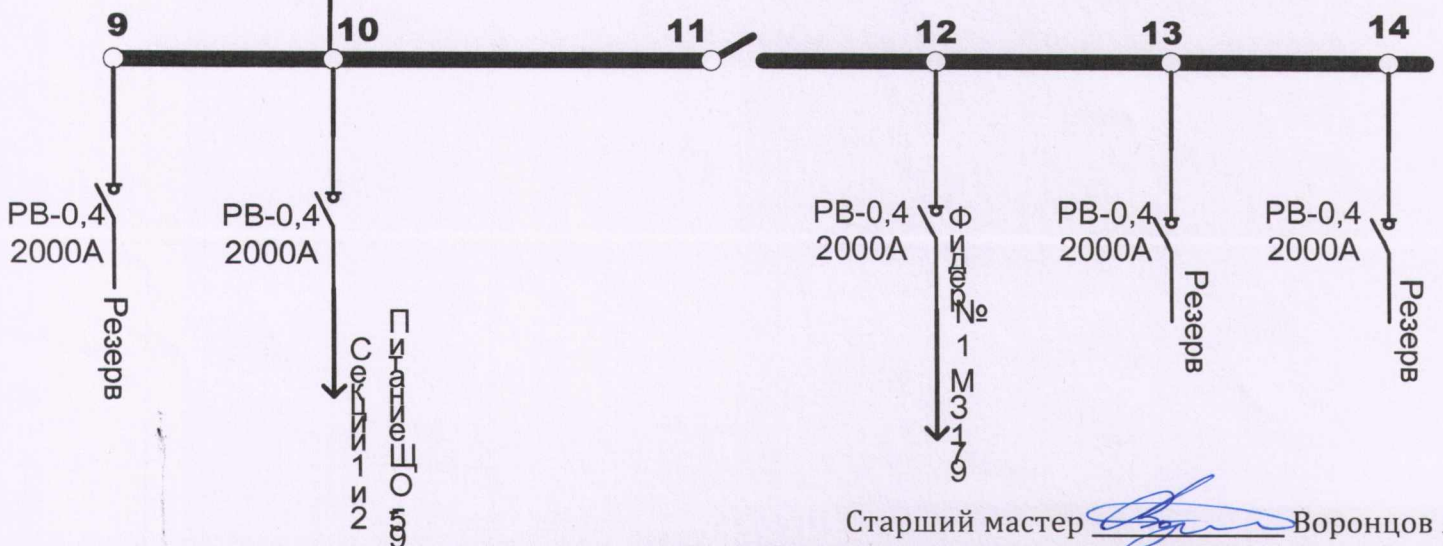
Кутин А.Н.

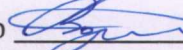
17 мая 2023 г.

Сборные шины 6 кВ.



Сборные шины 0,4 кВ.



Старший мастер  Воронцов А.А.

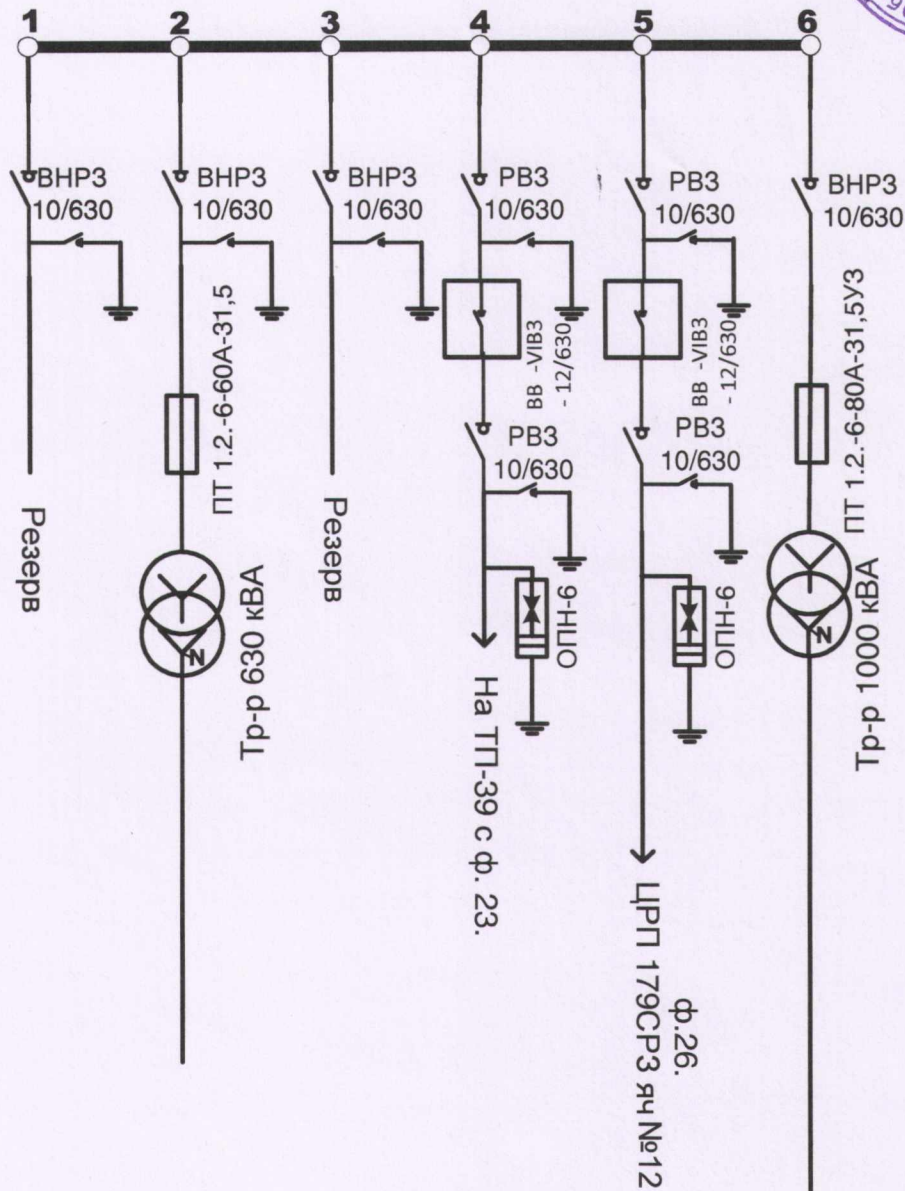
Однолинейная схема

РП-1 - проект

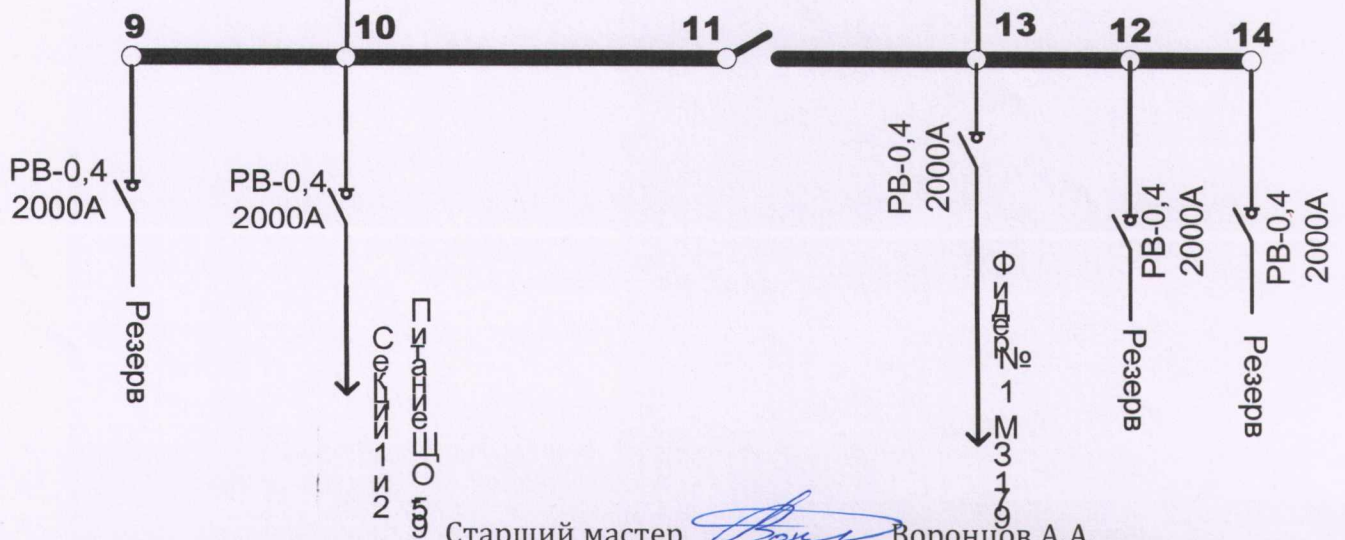
Питание осуществляется от фидера 23 и 26
с П/С «КАФ»

«УТВЕРЖДАЮ»
Главный инженер ООО
«Трансэнерго»
Кутин А.Н.
19 января 2024г.

Сборные шины 6 кВ.



Сборные шины 0,4 кВ.



Старший мастер Воронцов А.А.